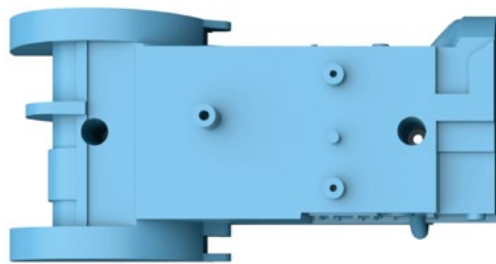
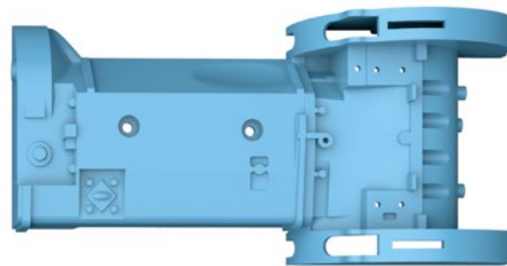


DAS SCHALT- UND LENKGETRIEBE

Das Oberteil des Schalt- und Lenkgetriebes wird mit der Hauptkupplung verbunden. Das Unterteil des Schalt- und Lenkgetriebes wird erst mit der folgenden Bauanleitung montiert.



109A



109B

TTT

BM

109A Unterteil des Schalt- und Lenkgetriebes

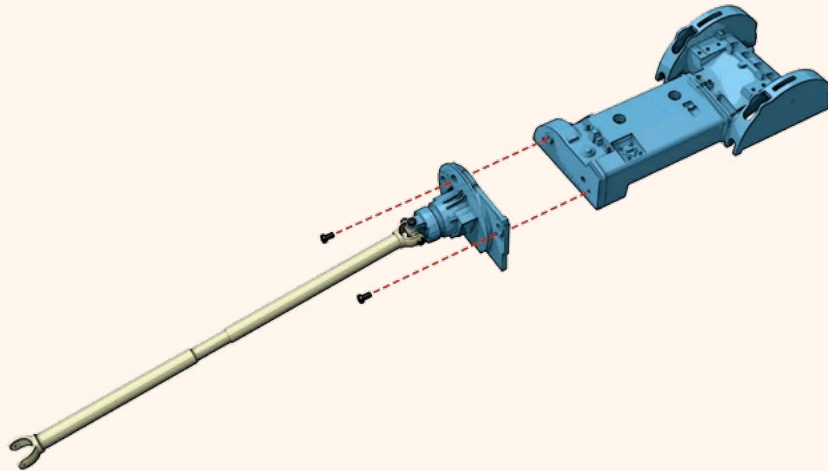
109B Oberteil des Schalt- und Lenkgetriebes

■ Schrauben BM (1,7 x 3 mm), 3 Stück

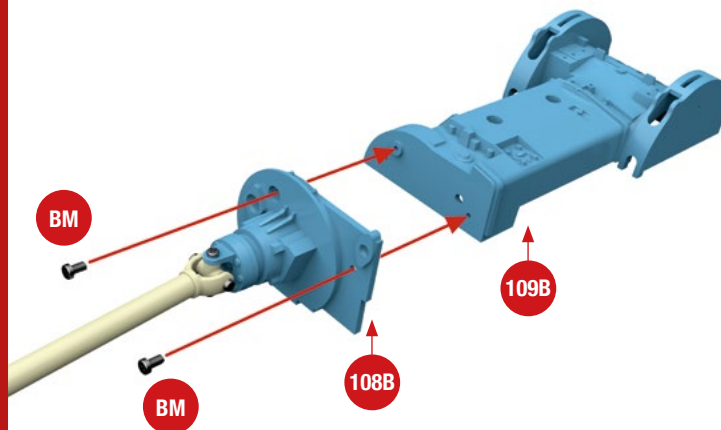
BAUEN SIE DEN LEGENDÄREN PANZER V „PANTHER“

MONTAGEPLAN

Diese Zeichnung zeigt detailliert die Position der einzelnen Teile in dieser Phase der Montage Ihres Panzers V „Panther“.



1 Nehmen Sie die Hauptkupplungs-Antriebswellen-Baugruppe hervor, die Sie mit der letzten Bauanleitung zusammengefügt haben. Befestigen Sie Hauptkupplung **108B** mit zwei Schrauben **BM** am Oberteil des Schalt- und Lenkgetriebes **109B**.



Hier sehen Sie den Baufortschritt dieser Ausgabe: die Hauptkupplungs-Antriebswellen-Baugruppe ist mit dem Getriebe verbunden. Das Unterteil des Schalt- und Lenkgetriebes 109A wird erst mit der nächsten Bauanleitung montiert.

