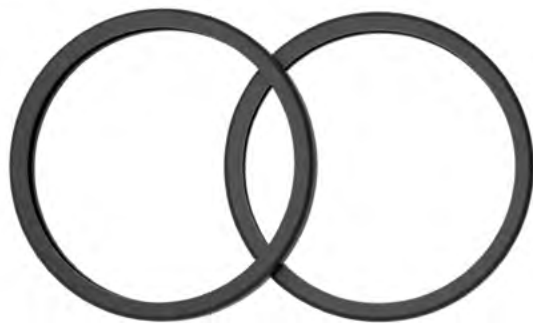


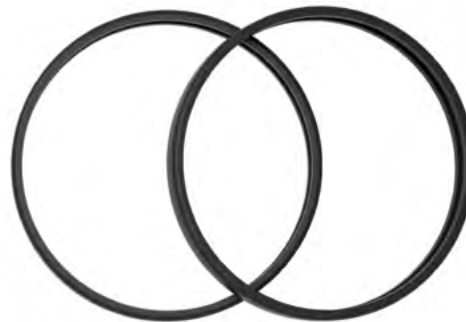
# DAS RECHTE FAHRWERK XX



*Das vierte breite Laufradpaar wird mit Gummireifen versehen und am rechten Seitenteil der Panzerwanne befestigt. Die beiden anderen Gummireifen werden erst mit der nächsten Bauanleitung benötigt.*



87A



87B



JM



KM



LM



FP

**87A** zwei Gummireifen für ein breites Laufradpaar

**87B** zwei Gummireifen für ein schmales Laufradpaar

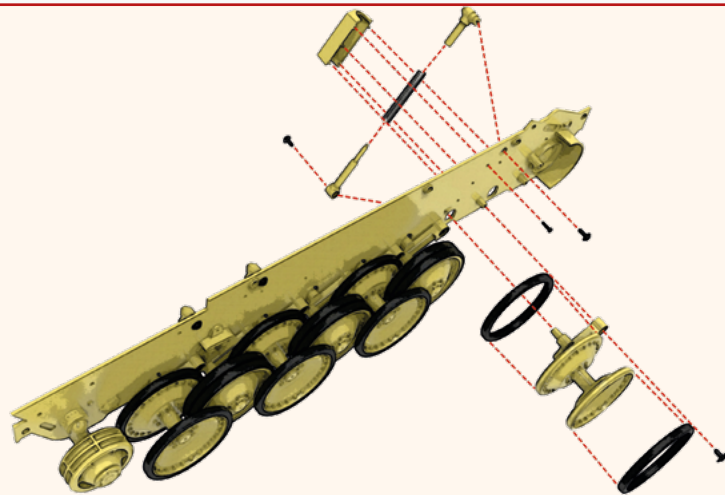
■ Schrauben JM (2,0 x 3 x 6 mm), 2 Stück

■ Schrauben KM (2,3 x 3 x 5 mm), 2 Stück

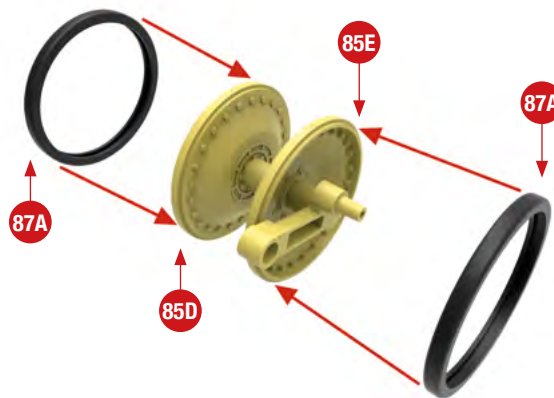
■ Schrauben LM (2,3 x 3 x 6 mm), 2 Stück

■ Schrauben FP (1,5 x 6 mm), 2 Stück

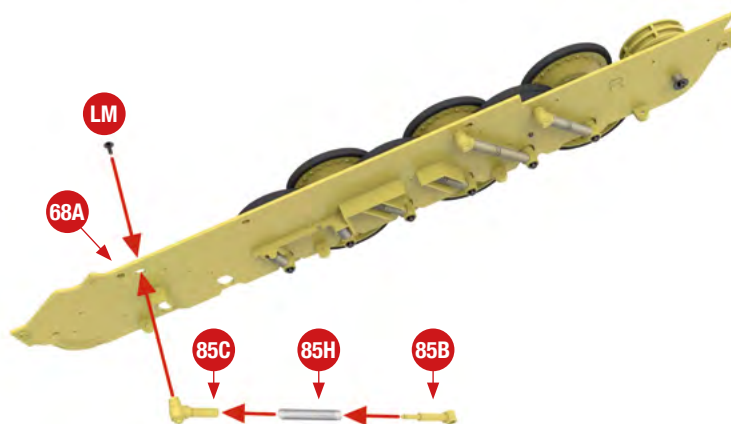
Diese Zeichnung zeigt detailliert die Position der einzelnen Teile in dieser Phase der Montage Ihres Panzers V „Panther“.



**1** Stülpen Sie je einen der beiden Gummireifen **87A** über das äußere Laufrad **85D** und das innere Laufrad **85E**.

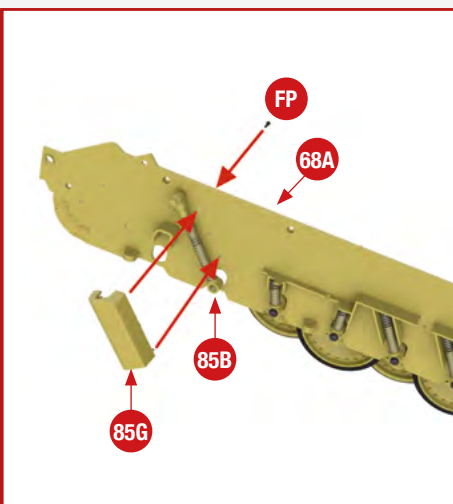


**2** Stülpen Sie die Feder **85H** über die Zapfen der (oberen) Federhalterung **85C** und der (unteren) Aufnahme **85B**. Fügen Sie die Federhalterung **85C** in das Loch des Seitenteils **68A** ein und fixieren Sie sie von außen mit einer Schraube **LM**.

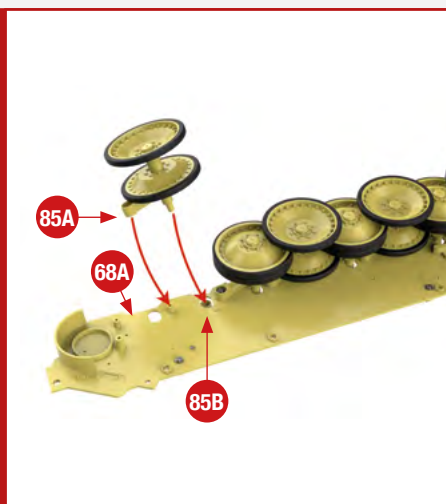


# MONTAGEPLAN

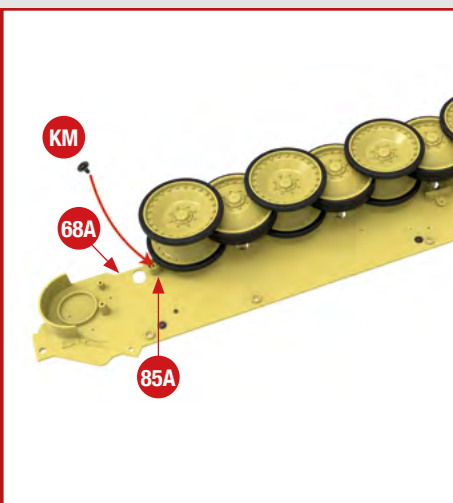
**3** Setzen Sie an der Innenseite des Seitenteils **68A** über der zuvor angebrachten Feder das Federgehäuse **85G** auf. Befestigen Sie das Federgehäuse mit einer Schraube **FP**, wie abgebildet.



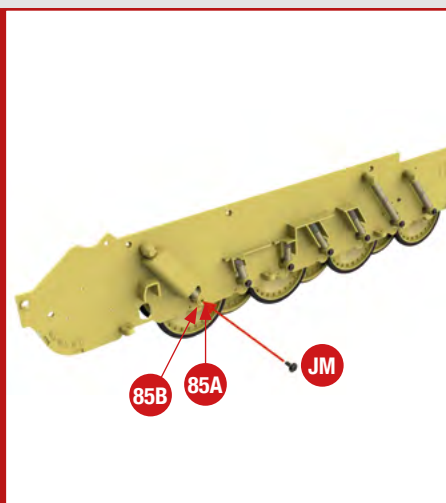
**4** Setzen Sie den Achsschenkel **85A** am rechten Seitenteil der Unterwanne **68A** auf: Sein Zapfen gehört in die ovale Bohrung von **68A**, sein seitlicher Arm umschließt den Zapfen von **68A**, wie es die Pfeile andeuten.



**5** Befestigen Sie den seitlichen Arm des Achsschenkels **85A** mit einer Schraube **KM** am rechten Seitenteil **68A**. Ziehen Sie die Schraube nicht zu fest an, da der Achsschenkel beweglich bleiben soll.



**6** An der Innenseite des Seitenteils **68A** befestigen Sie den Arm des Achsschenkels **85A** mit einer Schraube **JM** an der Aufnahme **85B**.



*Hier sehen Sie den Baufortschritt dieser Ausgabe. Die zwei Gummireifen **87B** werden erst in der folgenden Bauanleitung benötigt.*

